

CATÁLOGO DO ITEM IMPORTADO

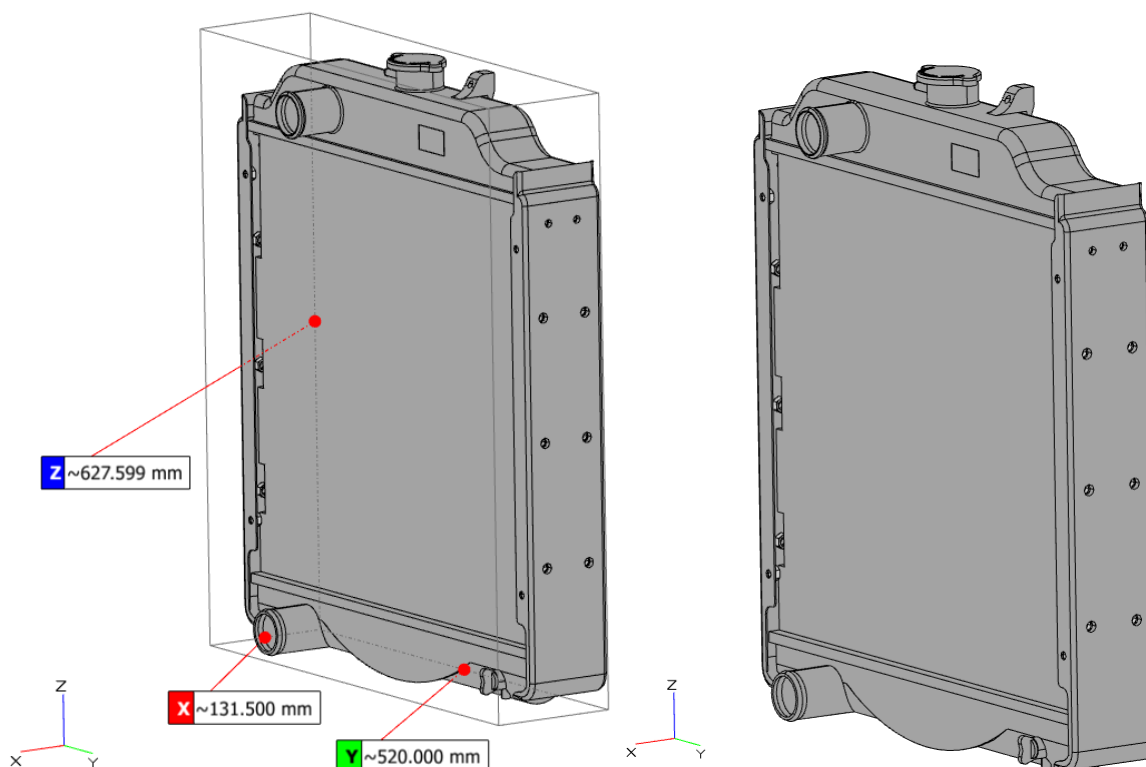
Pleito de Inclusão de Ex-Tarifário

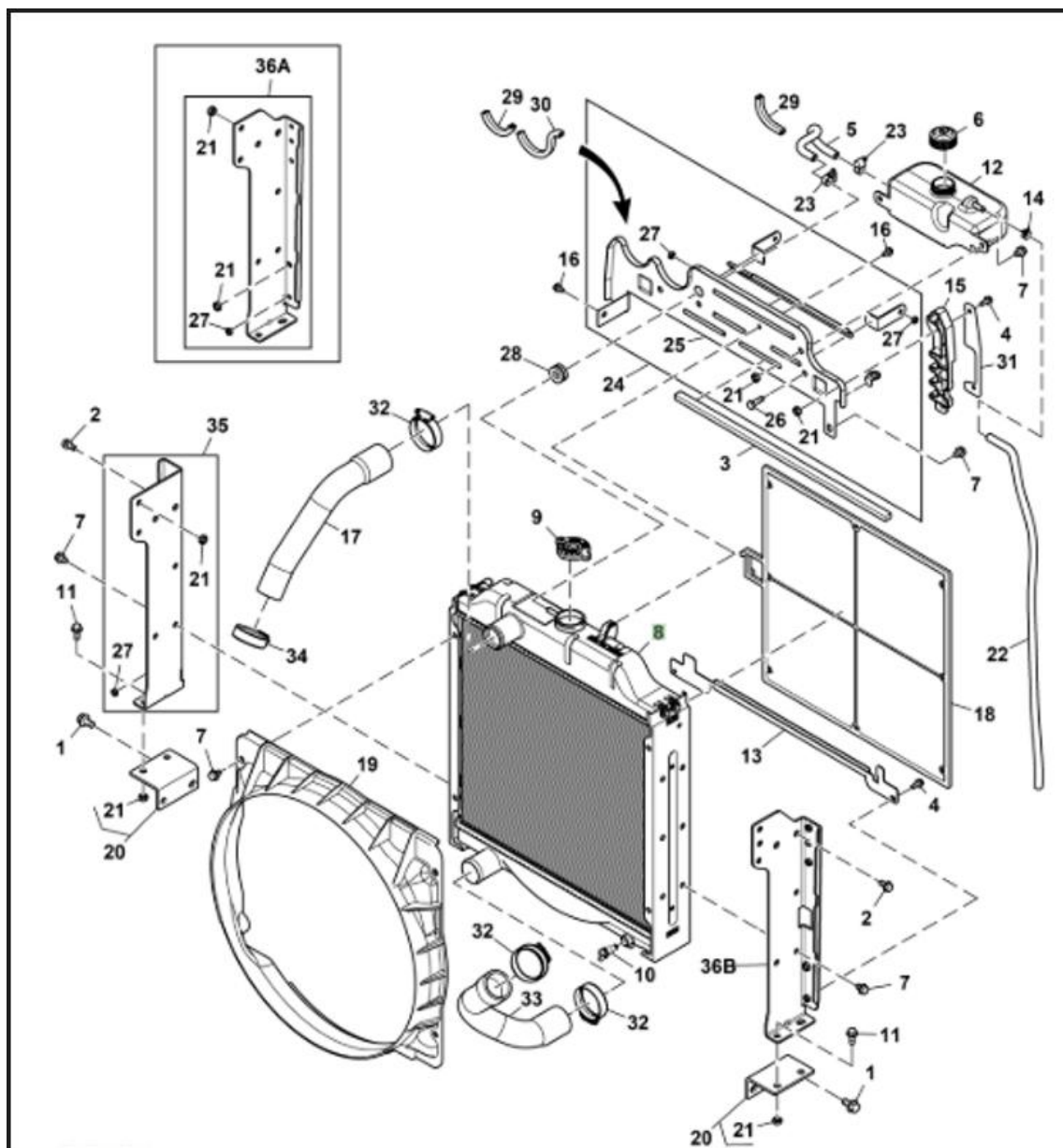
Número de Controle SDIC	NCM	Sugestão de descrição do ex-Tarifário
M20-24I	8708.91.00	Radiador, com núcleo em alumínio brasado, dotado de válvula de alívio, fluxo de ar de 8,5 (+ - 0,3 m/s), fluxo de água entre 95 e 105 L/min, capacidade de rejeição térmica de 50 (+ - 5% kW), próprio para dissipar o calor do fluido de arrefecimento do motor, aplicado em máquinas agrícolas autopropulsadas.

1. Especificações técnicas detalhadas da autopeça:

- Radiador
- Contendo núcleo em alumínio brasado
- Projetado para suportar fluxo de ar de $8,5 \pm 0,3$ m/s e fluxo de água entre 95 e 105 L/min
- Com capacidade de rejeição térmica de $50 \pm 5\%$ kW
- A válvula de alívio abre a 1 kg/cm^2 e o teste de pressão é realizado a $1,8 \text{ kg/cm}^2$
- O núcleo deve manter integridade estrutural com no máximo 10 FPI e danos nas aletas não superiores a 2% da área total
- O conjunto é dimensionado para operar com mistura de fluido refrigerante 50/50 ou 80/20
- Largura máxima de 520,000 mm, profundidade máxima de 131,500 mm e altura máxima de 627,599 mm
- Massa de aproximadamente de 6,87 kg

2. Imagens da autopeça importada e/ou desenho esquemático:





3. Aplicação do item importado:

Aplicado no sistema de arrefecimento de máquinas agrícolas autopropulsadas.

4. Função do item importado no produto fabricado pela empresa pleiteante do ex-tarifário:

O radiador de um trator tem a função principal de dissipar o calor do fluido de arrefecimento do motor, mantendo a temperatura ideal de operação. Ele faz isso transferindo o calor do líquido refrigerante (geralmente uma mistura de água e etilenoglicol) para o ar ambiente por meio de trocadores de calor formados por tubos e aletas. Essa função é essencial para evitar superaquecimento, garantir eficiência do motor, prolongar a vida útil dos componentes e manter o desempenho mesmo sob cargas pesadas e condições severas típicas do trabalho agrícola.